

## AMIENS DÉJEUNER CROISIÈRE SUR LA SOMME

Au rythme lent de la rivière, partez à la découverte des Hortillonnages, des étangs... du Pays de Somme grâce au bateau restaurant Le Picardie.

A bord de ce restaurant au fil de la Somme, vous profiterez d'un déjeuner croisière d'une durée de 2h30 au départ d'Amiens.



**Les hortillonnages** : cultivés depuis le Moyen Age par les hortillons, ces jardins «sur l'eau», auxquels on accède exclusivement en bateau, sont enserrés par les bras de la Somme et de l'Avre et s'étendent sur 300 ha, sur les communes de Rivery, Camon, Longueau et Amiens. Les parcelles de terre sont entrecoupées de canaux, «rieux», navigables en barques à font plat nommées «à cornets». Celles-ci sont caractérisées par leur avant incliné dans le but de faciliter l'accostage sans détériorer les berges. Elles servaient autrefois au transport de légumes.



### PROGRAMME

Regroupement des voyageurs à Villeneuve d'Ascq à **09h30** après ramassages

**Vers 12h00** Arrivée à Amiens

Déjeuner croisière sur la Somme

Kir Royal

Foie Gras de Canard

Tartare de St Jacques

Suprême de volaille au vin jaune

Chèvre chaud & salade de saison

Trio de desserts

Café

1/4 de vin rouge / 1/4 de vin blanc

Temps libre dans le centre d'Amiens

**18h00** Reprise et départ vers notre région

### PARTEZ DE VOTRE VILLE

Les ramassages se feront en plusieurs circuits avant regroupement.

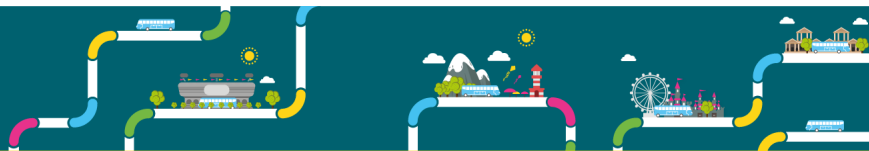
Béthune, Croix, La Chapelle-d'Armentières, La Madeleine, Lannoy, Lille centre, Lomme, Loos, Marcq-en-Barœul, Pérenchies, Roncq, Villeneuve-d'Ascq

Pour connaître la localisation précise des lieux de départ

[www.cardetour.fr/partez-de-votre-ville](http://www.cardetour.fr/partez-de-votre-ville)

### DATES DE DÉPART ET TARIFS

État au 03/01/25



## INCLUS

- le transport en autocar de grand tourisme
- le déjeuner croisière sur la Somme (boissons comprises)
- l'assurance assistance rapatriement
- l'accompagnement pendant le voyage

## NON INCLUS

- la garantie annulation optionnelle (+5€/pers)
- le supplément pour un départ de Cysoing, Loos et Quesnoy sur Deûle (+5€/pers)
- les repas
- les dépenses personnelles

## INFOS & RÉSERVATION

**[www.cardetour.fr](http://www.cardetour.fr)**

ou auprès de votre revendeur partenaire

(liste sur notre site)