



## PARTEZ DE VOTRE VILLE

Les ramassages se feront en plusieurs circuits avant regroupement.

Armentières, Béthune, Bruay la Buissière, Croix, Cysoing, Faches-Thumesnil, Fournes-en-Weppes, La Bassée, La Chapelle-d'Armentières, La Madeleine, Lannoy, Lens, Liévin, Lille centre, Lomme, Loos, Marcq-en-Barœul, Pérenchies, Quesnoy-sur-Deûle, Roncq, Roubaix, Saint-André-lez-Lille, Tourcoing, Villeneuve-d'Ascq, Wattrelos, Wingles

Pour connaître la localisation précise des lieux de départ

[www.cardetour.fr/partez-de-votre-ville](http://www.cardetour.fr/partez-de-votre-ville)

## WEEK-END NORMANDIE

Avec ses lumières qui, de tout temps, ont inspiré peintres et photographes, avec ses paysages à couper le souffle, avec toutes ses couleurs et toutes ses saveurs, la Normandie est une terre de bonheurs simples et de grandes émotions.

**Honfleur**, idéalement située aux portes du Pays d'Auge et de la Côte Fleurie, est à la fois port de pêche, de commerce et de plaisance. La ville a su préserver et mettre en valeur un riche patrimoine historique et artistique. La petite cité maritime vous invite à la découverte de ses rues pittoresques et de ses vieilles maisons au cœur d'un secteur sauvegardé de 37 hectares créé en 1974.

**Etretat** : la renversante verticalité des falaises de la Côte d'Albâtre contraste sans fausses notes avec la douceur ronde de la grève. Vous serez émerveillés devant la splendeur d'un paysage unique au monde. Ici, les légendes n'ont pas toutes besoin d'être écrites, elles vivent d'elles-mêmes dans cet écrin dont la renommée millénaire n'a pas entamé la beauté sauvage.

La plage de **Trouville sur Mer** est sacrée " Reine des Plages" au 19e siècle. Entièrement recouverte de sable fin et de coquillages, la plage s'étend sur 1200m. Elle est l'une des seules de la Côte Fleurie à être bordée de somptueuses villas, construites entre 1860 et 1880 et présentant chacune un style architectural différent, selon les inspirations du moment. La Promenade des Planches « Savignac », construite en 1867, longe la plage sur une longueur de 925 mètres et invite le promeneur à flâner. L'inscription à l'inventaire des monuments historiques de la Villa Montebello et des Roches Noires font de ce lieu unique un site protégé.

## PROGRAMME

### JOUR 1

Regroupement des voyageurs à Villeneuve d'Ascq à **06h30** après ramassages

**11h00** Visite guidée du musée Calvados Experience suivie d'une dégustation (durée : 1h15)

Transfert en autocar vers Honfleur

Déjeuner libre

**16h00** Visite guidée d'Honfleur (1h30)

Transfert en autocar à Deauville

Temps libre

**19h30** Installation à l'hôtel Campanile \*\*\* à Saint Arnoult

Dîner (boissons comprises) et nuit à l'hôtel

### JOUR 2

Petit déjeuner à l'hôtel

**10h00** Visite de Trouville sur Mer en bateau

Temps libre

Transfert en autocar vers Etretat

**Vers 12h00** Arrivée à Etretat

Temps libre et déjeuner libre à Etretat

## INCLUS

- le transport en autocar de grand tourisme
- la visite guidée de Calvados  
Expérience avec dégustation
- la visite guidée d'Honfleur
- le dîner (boissons comprises) et l'hébergement à l'hôtel Campanile \*\*\* à Saint Arnoult (ou similaire)
- le petit déjeuner du dimanche
- la visite de Trouville sur Mer en train touristique
- l'assurance assistance rapatriement
- l'accompagnement pendant le voyage

## NON INCLUS

- la garantie annulation (+10€/pers)
- le supplément pour un départ de Cysling, Loos et Quesnoy sur Deûle (+5€/pers)
- le supplément chambre individuelle : +79€
- les déjeuners ainsi que le dîner du jour 2
- les dépenses personnelles

## INFOS & RÉSERVATION

[www.cardetour.fr](http://www.cardetour.fr)

ou auprès de votre revendeur partenaire

(liste sur notre site)

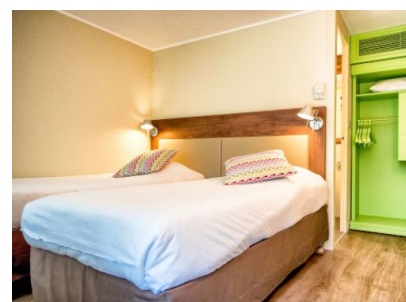
16h30 Départ pour retour dans notre région

## DATES DE DÉPART ET TARIFS

État au 02/01/25

\* partageant la chambre avec 2 adultes

## HÉBERGEMENT



HOTEL \*\*\*

CAMPANILE SAINT ARNOULT

## CHAMBRES

L'hôtel compte 58 chambres disposant toutes d'une décoration moderne et chaleureuse. Elles sont climatisées, disposent de l'accès gratuit à notre Wi-Fi haut débit et d'une literie de haute qualité pour un sommeil profond et réparateur ainsi qu'un plateau de courtoisie, une télé LCD, un bureau et le téléphone.

Chaque chambre dispose d'une salle de bains privative avec douche ou baignoire.